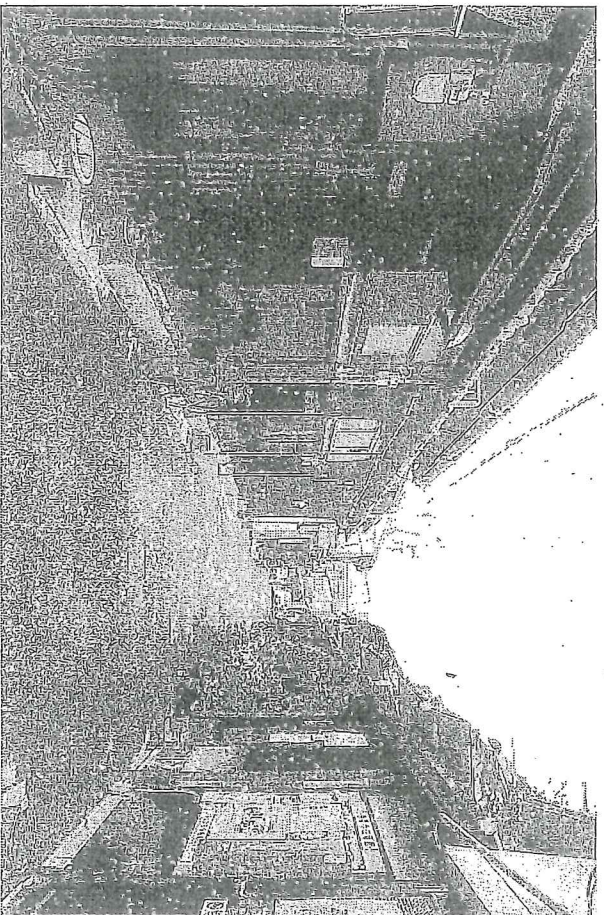


# 伝統の町並みと市民の安全を守る 京都市



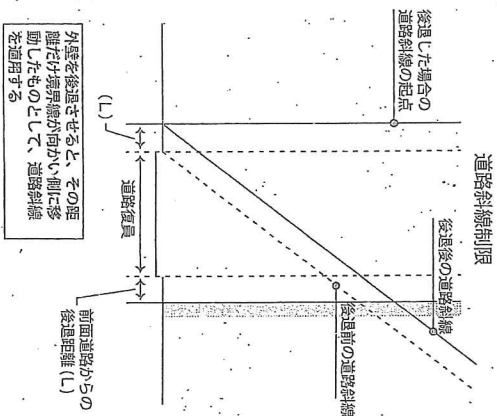
## 狭い路地でも建替で替え促す

地震大国日本で既存住宅を安心して安全に暮らせる良質なストックにするには、耐震改修などの標準的な改修にとどまらず、地域特有の課題にも積極的な解決に向けた活動が必要になる。日本各地に残る伝統的な町並みは、それ自体が町の魅力となり、にぎわいをづくり、人々の生活を形作っている。その地域らしい住居群はそれだけで価値あるものだ。同時に、防災面や耐震面では問題になることも少なくない。町家など歴史ある建物や市街地、街路を活かしたまちづくりといえば、京都は必ずしも劣るが、その京都市では、どのような取り組みを行っているのだろうか。

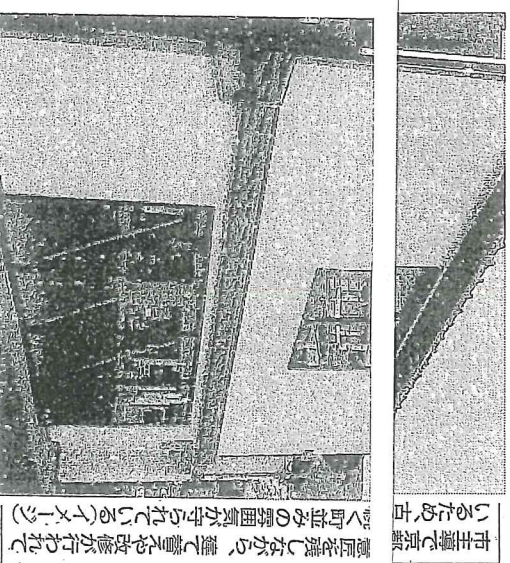
歴史を語る上で、かつての京都市は傾斜地建築計画が特徴であった。難登り傾斜地、道幅狭小な路地を上手に活用し、さまざまな工夫が凝らされた。その中でも、京都市の中心部には、歴史的な町並みとして、木造の町家が数多く残っている。その町並みは、京都市の歴史や文化を伝える重要な役割を果たしている。京都市は、この町並みを保護しながら、安全なまちづくりを進めるための取り組みを行っている。京都市は、この町並みを保護しながら、安全なまちづくりを進めるための取り組みを行っている。京都市は、この町並みを保護しながら、安全なまちづくりを進めるための取り組みを行っている。

狭い路地でも建替で替え促す。京都市は、この町並みを保護しながら、安全なまちづくりを進めるための取り組みを行っている。京都市は、この町並みを保護しながら、安全なまちづくりを進めるための取り組みを行っている。京都市は、この町並みを保護しながら、安全なまちづくりを進めるための取り組みを行っている。

# 今一注目される安心・安全に住まじ



建築基準法では道路に認められない傾斜地でも、京都市が京都市の歴史や文化を伝える重要な役割を果たしている。京都市は、この町並みを保護しながら、安全なまちづくりを進めるための取り組みを行っている。京都市は、この町並みを保護しながら、安全なまちづくりを進めるための取り組みを行っている。京都市は、この町並みを保護しながら、安全なまちづくりを進めるための取り組みを行っている。



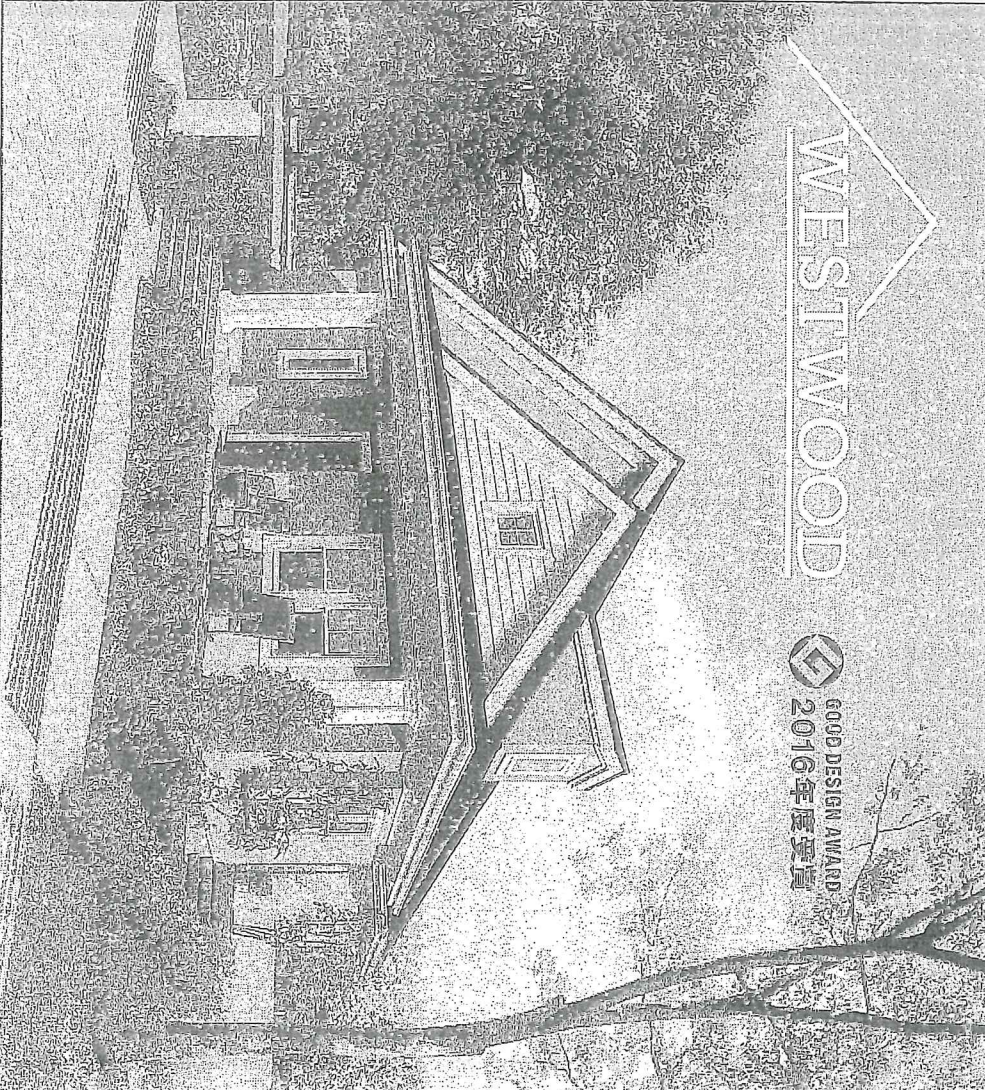
市営で京都市の中心部に建てられたこのビルは、歴史ある町並みの中で新しい風を吹かしている。

## 空き家流通で町を守る

### 空き家を流通させ、町並みを保全

歴史的な町並みを保全するためには、空き家を流通させることが重要である。京都市は、この町並みを保護しながら、安全なまちづくりを進めるための取り組みを行っている。京都市は、この町並みを保護しながら、安全なまちづくりを進めるための取り組みを行っている。京都市は、この町並みを保護しながら、安全なまちづくりを進めるための取り組みを行っている。

歴史的な町並みを保全するためには、空き家を流通させることが重要である。京都市は、この町並みを保護しながら、安全なまちづくりを進めるための取り組みを行っている。京都市は、この町並みを保護しながら、安全なまちづくりを進めるための取り組みを行っている。京都市は、この町並みを保護しながら、安全なまちづくりを進めるための取り組みを行っている。



WESTWOOD GOOD DESIGN AWARD 2016年度受賞

人生でいちばん大きな出来事ともいえる家づくり。その家をつくる時間は、いちばん楽しい時間であって欲しい。楽しみながらつくった家には、きっと毎日を楽しめる力があるから思いのままの家が築かれていく喜び。そしてそこで、家族の暮らしが築かれていく喜び。三井ホームのオーダーメイドは、住まいが完成した後も続いています。

オーダーメイドの喜び。

資料のご請求、お問い合わせ  
0120-94-4331  
三井ホーム株式会社 本社  
〒163-0453 東京都新宿区西新宿2-1-1 新宿三井ビル53階

